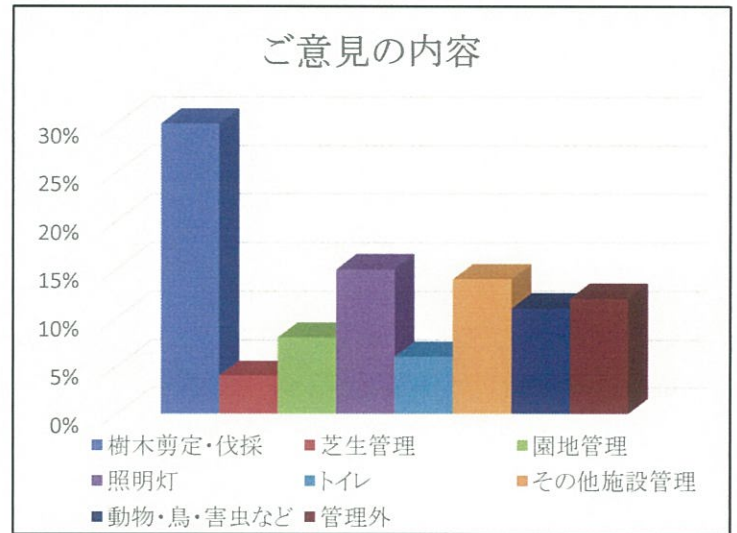


平成26年度 ご意見の集計

全78名により、80のご意見をいただいた。

○ ご意見の内容

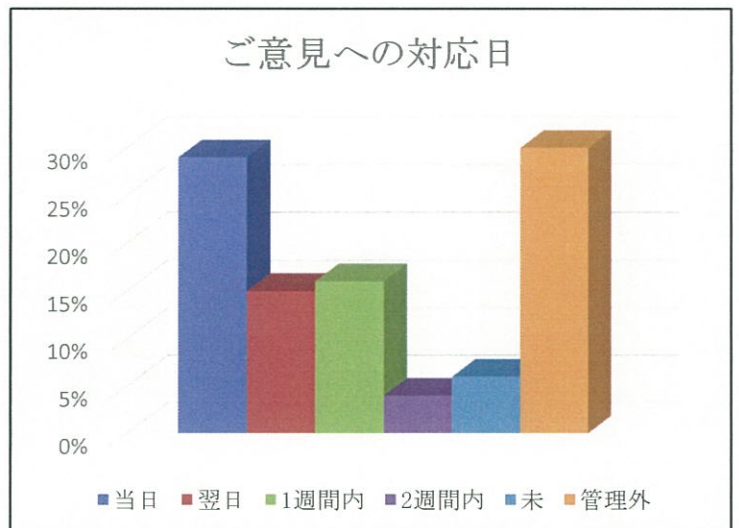
内 容	件 数	%
樹木剪定・伐採	24	30%
芝生管理	3	4%
園地管理	6	8%
照明灯	12	15%
トイレ	5	6%
その他施設管理	11	14%
動物・鳥・害虫など	9	11%
管理外	10	12%
計	80	100%



- ・樹木の枯れ枝や枯損枝、繁った枝葉の剪定や伐採の要望が多いが、出来るだけすぐに対応している。
- ・落ち葉清掃やカラスのフンの清掃は、時期的なこともあり集中して行うようにしている。
- ・照明灯の電球切れや時間の調節によるご意見が多いが、委託業者へ連絡し対応している。
- ・公衆トイレは、利用者への適正な使用について、貼り紙などにより指導を行っている。
- ・県立図書館駐車場の板石のぐらつきは、基礎部分からの補修が必要だと思われる。
- ・ネコへの餌やりは地域ネコを飼っている方と協力し、場所を決めるなどの対応を行う。
- ・管理外については、担当するところへすぐに連絡を取るなどの対応を行っている。

○ ご意見への対応日

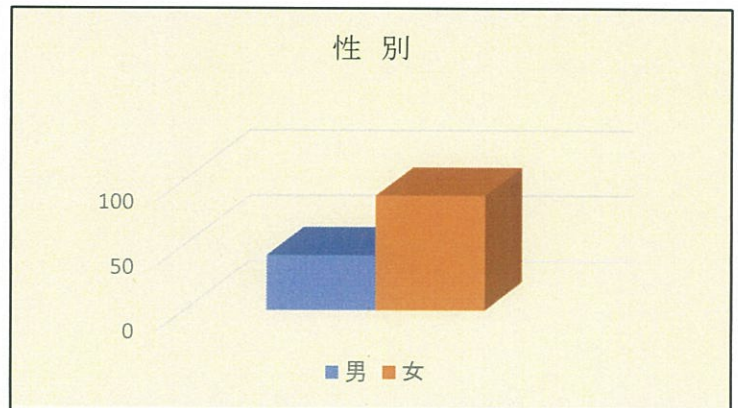
内 容	件 数	%
当日	23	29%
翌日	11	15%
1週間内	13	16%
2週間内	3	4%
未	6	6%
管理外	24	30%
計	80	100%



- ・当日と翌日の対応は、44%となり素早い対応を心がけている。
- ・未だ行っていないものに対しては、担当課と協議しながら行うようにする。
- ・管理外については、担当するところへすぐに連絡を取るなどの対応を行っている。

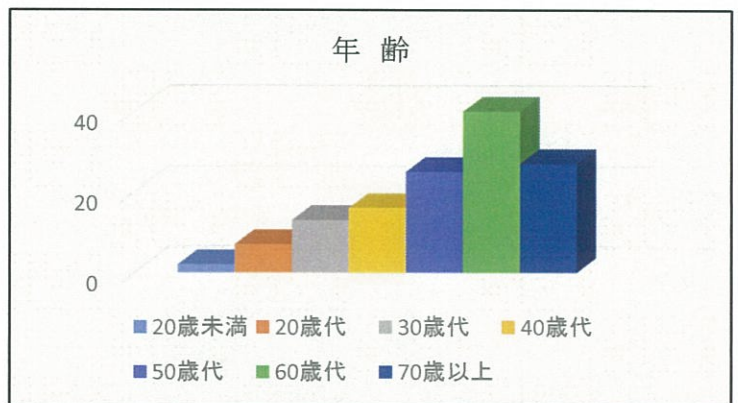
問1 (性別)

項目	人数	%
男	42	32%
女	88	68%
計	130	100%



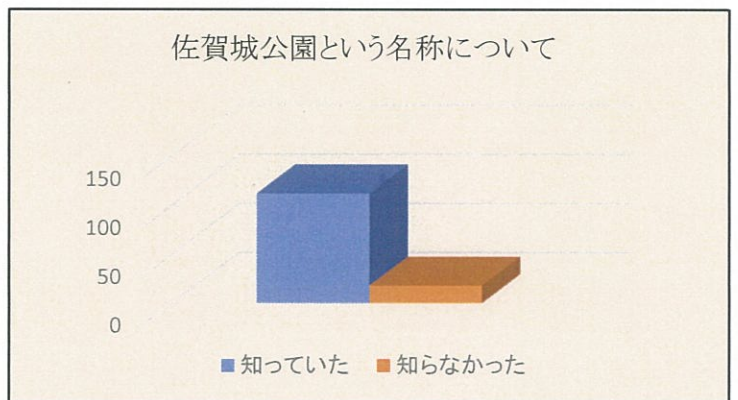
(年齢)

項目	人数	%
20歳未満	2	2%
20歳代	7	5%
30歳代	13	10%
40歳代	16	12%
50歳代	25	19%
60歳代	40	31%
70歳以上	27	21%
計	130	100%



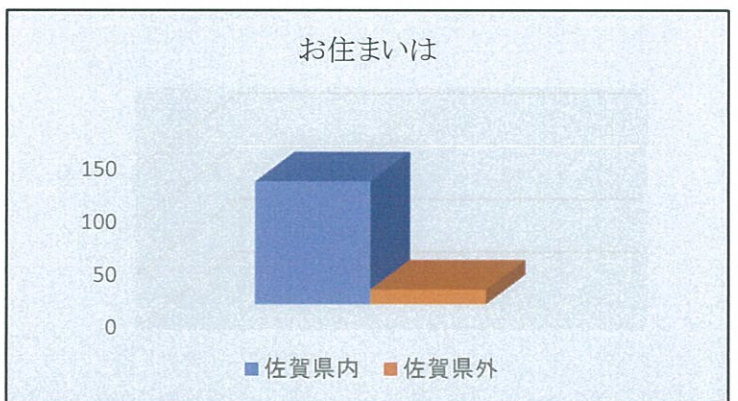
問2 佐賀城公園という名称について

項目	人数	%
知っていた	112	86%
知らなかった	18	14%
計	130	100%



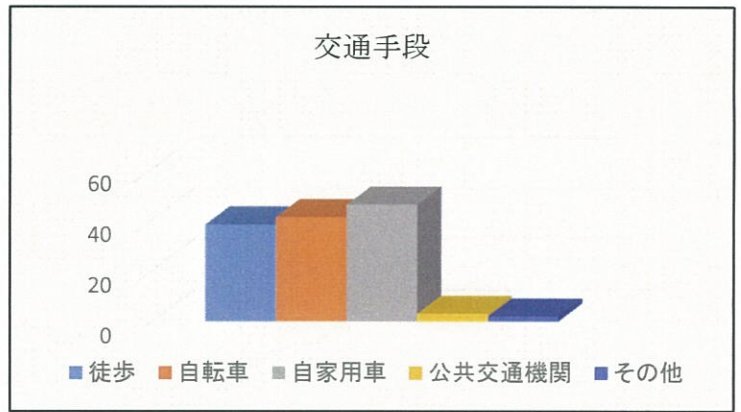
問3 お住まいはどちらですか

項目	人数	%
佐賀県内	116	89%
佐賀県外	14	11%
計	130	100%



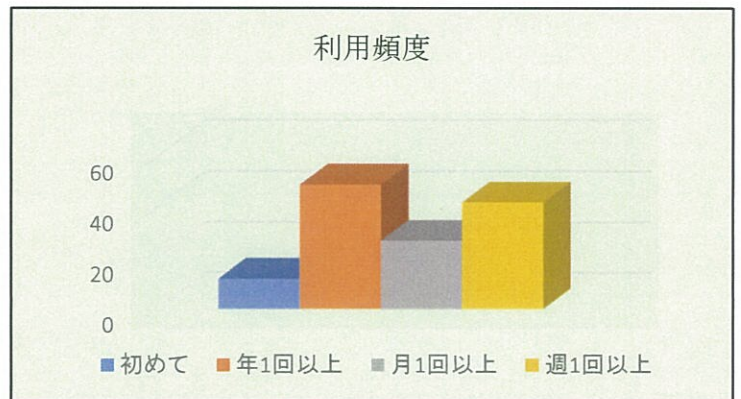
問4 交通手段

項目	人数	%
徒歩	38	29%
自転車	41	32%
自家用車	46	35%
公共交通機関	3	2%
その他	2	2%
計	130	100%



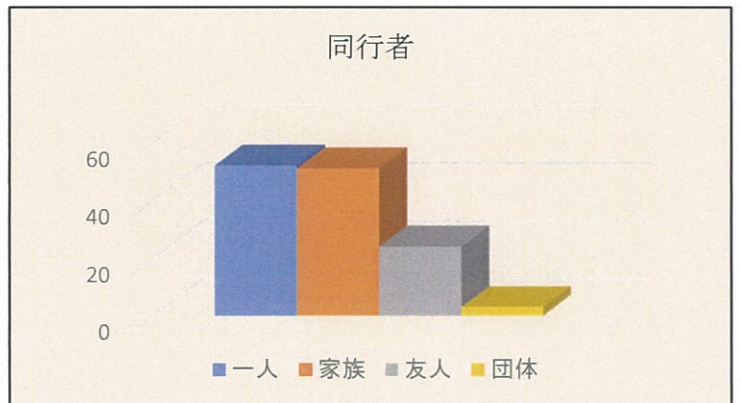
問5 利用頻度

項目	人数	%
初めて	12	9%
年1回以上	49	38%
月1回以上	27	21%
週1回以上	42	32%
計	130	100%



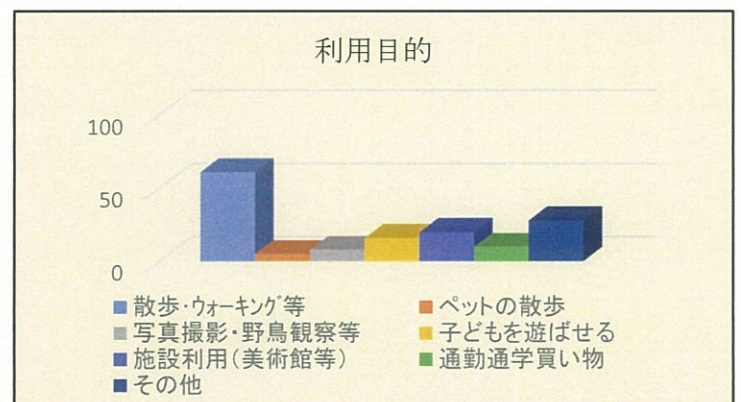
問6 同行者

項目	人数	%
一人	52	40%
家族	51	39%
友人	24	18%
団体	3	2%
計	130	100%



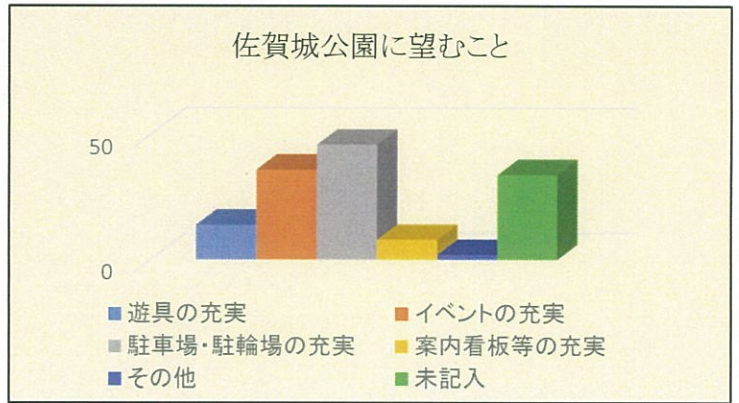
問7 利用目的(複数回答可)

項目	人数	%
散歩・ウォーキング等	61	41%
ペットの散歩	5	3%
写真撮影・野鳥観察等	8	5%
子どもを遊ばせる	16	11%
施設利用(美術館等)	20	14%
通勤通学買い物	10	7%
その他	28	19%
計	148	100%



問8 佐賀城公園に望むこと(複数回答有)

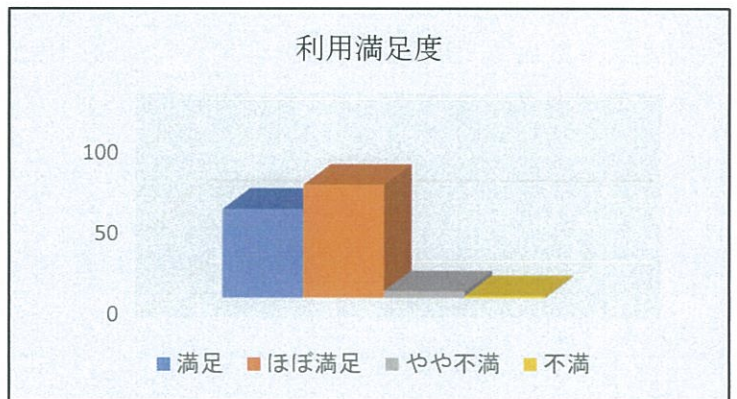
項目	人数	%
遊具の充実	14	10%
イベントの充実	36	26%
駐車場・駐輪場の充実	46	33%
案内看板等の充実	8	6%
その他	2	1%
未記入	34	24%
計	140	100%



問9 利用満足度

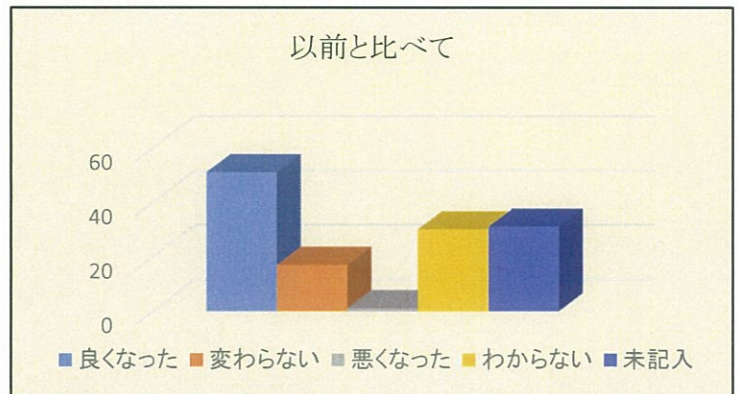
項目	人数	%
満足	55	42%
ほぼ満足	70	54%
やや不満	4	3%
不満	1	1%
計	130	100%

・以前より手入れが行き届いている



問10 以前と比べて

項目	人数	%
良くなった	51	39%
変わらない	17	13%
悪くなった	1	1%
わからない	30	23%
未記入	31	24%
計	130	100%



ご要望内容 23件	件数
駐車を増やして。	3
堀や道、樹木を美しくして	2
すてきなカフェがあつたらいい	2
遊具は不要	1
トイレを増やす	1
駐車がわかりにくい。	1
駐車の開門時間を朝7時からにできないか。	1
景観上、過度の看板は設置して欲しくない	1
木々の名前札がついているとよい	1
南濠東の濠も囲いをつけて蓮を復活させて	1
ヒシは撤去されたそうで、利用法はなかったのか	1
彫刻の森には、古賀さんだけでなく他の人の作品も展示したらどうですか	1
夜の散歩ができるようライトを増やして欲しい	1
このまま自然をなくさないで欲しい	1
バーベキューは、していいんじゃないですか。	1
清掃には、予算もあることでしょうか、ボランティアを募ったらどうでしょう	1
南濠のアゾラやヒシは、もっと早い時期に上げたらいいのに	1
石段をつけてください	1
子どもを安全に遊ばせられる所にしてほしい。	1
ネコの餌やりは迷惑です。カラスが集まってきています	3
犬のフンの放置	3
ノラ猫がいてどうしたものでしょうか	2
タバコを吸える場所をエリア分けして設置して	2
催しのPRが足りない	2
イベントは楽しかった。参加できるイベントを続けてください。	1
フリーマーケットで子どもたちも楽しめるようにして欲しい	1
もっと子どもたちも集まれるイベントを企画して	1
本丸と一緒にイベントしたら	1
景観を活かしたイベントは本丸とコラボで。	1
季節にあった催しをたくさんしてほしい。	1

お褒めの言葉 27件	件数
いつも掃除が行き届いています	8
草刈や剪定の整備等をよくされていますね	5
広くて静かで無料でとてもいいです	3
公園がきれいで、ウォーキングに良い	3
キレイなオープンな感じで利用しやすい	1
歩きやすくてとても木も多くて大好きです	1
静かで歩きやすいので、犬を連れて散歩に良く来ます	1
明るくなった	1
お濠の蓮がとても美しかった	4
接客が良かった。	2
イベントがある事で賑わいを感じる	2